

# Etat des lieux de la

Même si le revenu des éleveurs allaitants est très dépendant du contexte économique et des décisions politiques prises à l'échelle de la France ou de l'Europe, il est principalement et avant tout constitué par le produit des ventes. Autrement dit, le nombre de veaux vendus par rapport à l'effectif de mères présentes constitue un élément essentiel dans la réalisation du chiffre d'affaires.

Or, d'importantes marges de progrès ont été identifiées dans le domaine des performances de reproduction des élevages de notre département. Ce manque à gagner pèse lourd chaque année dans les comptes des éleveurs. Les pertes économiques liées à ces critères sont trop souvent sous-estimées, lorsqu'on compare les résultats obtenus aux objectifs qu'il serait possible d'atteindre.

## Un document pour vous aider : le Tableau de Bord Vaches Allaitantes

La Chambre d'Agriculture du Gers a envoyé à tous les éleveurs ayant plus de 20 vaches (700 élevages) un « tableau de bord » précisant leurs résultats de reproduction pour la campagne de vêlage 2016 (vêlages entre le 01/08/2015 et le 31/07/2016).

Pour les élevages de 10 à 20 vaches le tableau de bord peut leur être envoyé sur simple demande au service élevage de la Chambre d'Agriculture.

Une analyse des résultats obtenus par l'ensemble des élevages possédant plus de 10 vaches (945 élevages) a donné les résultats récapitulés dans les différents tableaux et graphiques ci-dessous.

| Indicateurs                    | Définition   | Moyenne départementale (945 élevages) | Quart supérieur (240 élevages) | Quart inférieur (240 élevages) |
|--------------------------------|--|---------------------------------------|--------------------------------|--------------------------------|
| Taux de vêlage                 | Pourcentage de femelles ayant vêlé par rapport à l'effectif moyen de vaches présentes sur la campagne    | 83 %                                  | 106 %                          | 60 %                           |
| Intervalle Vêlage-Vêlage (IVV) | Intervalle vêlage-vêlage moyen en jours des vaches ayant vêlé sur la campagne                            | 458 jours                             | 383 jours                      | 559 jours                      |
| Taux de mortalité              | Pourcentage de veaux morts issus des naissances de la campagne   | 8 %                                   | 0 %                            | 17 %                           |
| Productivité globale           | Pourcentage de veaux produits vivants par rapport à l'effectif moyen de vaches présentes sur la campagne | 77 %                                  | 96 %                           | 56 %                           |

Chaque année, le premier gain de l'éleveur est la naissance d'un veau vivant pour chaque vache mise à la reproduction. Ne pas atteindre cet objectif peut être considéré comme une perte, surtout si la vache improductive reste trop longtemps présente sur l'exploitation.

### Rappel des objectifs de reproduction

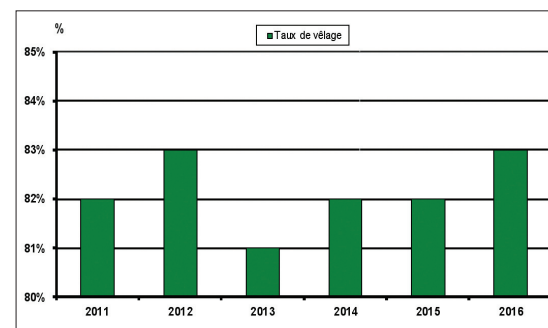
- Productivité globale = 90 à 100 %
- IVV moyen = 370 à 390 jours
- Mortalité des veaux = 4 à 6 %
- Taux de renouvellement = 15 à 25 %

Des objectifs atteints ou approchés par certains éleveurs, quelle que soit la race ou la taille du cheptel.

Cela prouve que c'est possible, que la fatalité n'explique pas tout et que certaines pratiques doivent être remises en cause, afin de progresser petit à petit sur ces critères.

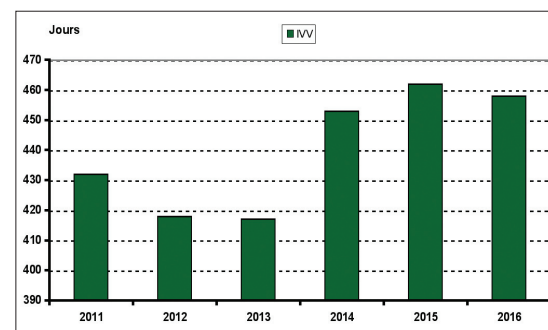


## Evolution des résultats



Le taux de vêlage des cheptels s'est redressé depuis 2013 pour revenir au même niveau qu'en 2012 (et 2008). Les effets de malheureux épisodes sanitaires (FCO et Schmallenberg) le font fluctuer sans toutefois une grande amplitude (+ ou - 1%) pour se situer depuis plusieurs années entre 80 et 83 %.

L'IVV par contre s'est nettement dégradé depuis 3 ans. Un suivi plus rigoureux, une bonne alimentation du troupeau et l'utilisation de constats de gestation peuvent permettre d'améliorer ce mauvais chiffre.



## Résultats de reproduction des troupeaux – Campagne 2016

### RACE BLONDE D'AQUITAINE 833 élevages

IVV = 460 jours  
Veaux nés/vache = 82 %  
Taux de mortalité = 8 %  
Taux de renouvellement = 16 %  
Age au 1<sup>er</sup> vêlage = 42 mois

### RACE CHAROLAISE 30 élevages

IVV = 417 jours  
Veaux nés/vache = 90 %  
Taux de mortalité = 8 %  
Taux de renouvellement = 20 %  
Age au 1<sup>er</sup> vêlage = 39 mois

### RACE LIMOUSINE 50 élevages

IVV = 428 jours  
Veaux nés/vache = 94 %  
Taux de mortalité = 7 %  
Taux de renouvellement = 21 %  
Age au 1<sup>er</sup> vêlage = 37 mois

### RACE GASCONNE 12 élevages

IVV = 447 jours  
Veaux nés/vache = 85 %  
Taux de mortalité = 7 %  
Taux de renouvellement = 16 %  
Age au 1<sup>er</sup> vêlage = 40 mois

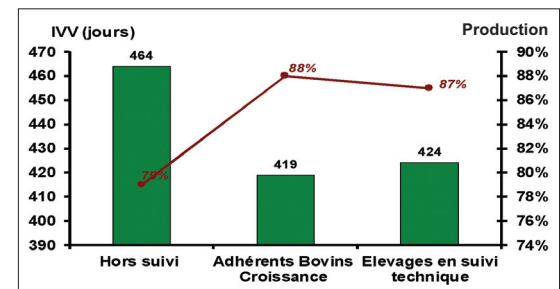
# reproduction dans le Gers

## Effet suivi des troupeaux

Les résultats obtenus par 3 groupes d'éleveurs sont analysés dans les graphiques ci-dessous :

- Adhérents BOVINS CROISSANCE avec suivi de la reproduction ainsi que du suivi des performances de croissance et morphologie (60 élevages)
- Adhérents à une formule d'appui technique sur le suivi du troupeau (80 élevages)
- Autres élevages sans suivi particulier.

## Davantage de vaches qui vêlent et des vêlages plus réguliers pour les élevages en suivi



### Quelques particularités sur la conduite du troupeau :

- Un taux de 1<sup>er</sup> vêlage supérieur dans les élevages suivis (23 % BC, 20 % AT et 15 % pour les autres élevages).
- Un taux de veaux nés d'IA supérieur dans les élevages suivis (26 % BC, 15 % AT et 10 % pour les autres élevages).
- Des sorties de vaches improductives plus rapides après le dernier vêlage dans les élevages suivis (298 jours BC, 314 jours AT, 357 jours pour les autres élevages)
- Un âge au premier vêlage plus bas dans les élevages suivis (38 mois BC, 39 mois AT, 43 mois pour les autres élevages)
- Un taux de femelles avec un IVV > 430 jours inférieur pour les élevages suivis (29 % BC, 33 % AT, 43 %) pour les autres élevages.

## Influence du taux de premiers vêlages

Un des leviers techniques pour améliorer les résultats passe par l'augmentation du taux de renouvellement pour diminuer le nombre de vaches sans veau sur toute une campagne.

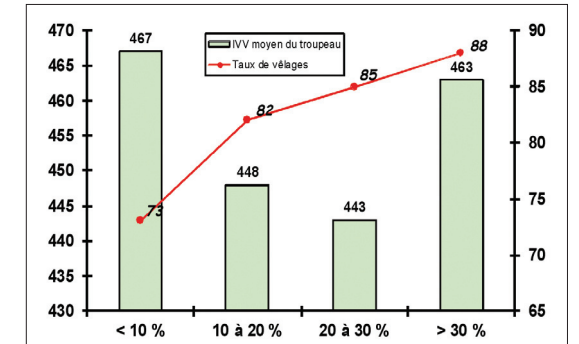
Pour l'IVV, l'optimum semble se situer entre 15 et 25 %.

Par contre, le taux de vêlage s'améliore régulièrement lorsqu'on augmente le taux de 1<sup>er</sup> vêlage.

Il faut donc prévoir un « stock » de génisses pleines suffisant pour permettre de réformer sans limite toutes les vaches improductives ou défaillantes.

Cela passe néanmoins par une surveillance accrue au vêlage pour les premières vêlées et un

choix judicieux des taureaux reproducteurs utilisés.



## Influence du regroupement des vêlages

• Vêlages étalés : échantillon d'élevages qui ont réalisé plus de 70 % de leurs vêlages sur plus de 6 mois

• Vêlages groupés : échantillon d'élevages qui ont réalisé plus de 60 % de leur vêlage sur une période inférieure à 3 mois.

| RESULTATS DE REPRODUCTION | Vêlages étalés | Vêlages groupés |
|---------------------------|----------------|-----------------|
| IVV moyen troupeau        | 430 j          | 405 j           |
| Taux de vêlage            | 80 %           | 83 %            |
| Mortalité avant 90 j      | 7 %            | 8 %             |

Soit une différence de 5 veaux pour un troupeau de 50 vaches en faveur des vêlages groupés

Le regroupement des vêlages a des impacts positifs sur les résultats techniques de reproduction. Il signifie souvent une meilleure maîtrise de la conduite du troupeau avec une alimentation gérée par lots plus homo-

gènes et donc mieux ajustée aux besoins des animaux.

D'après une étude de l'Institut de l'Elevage, plus le regroupement est intense sur une courte période, plus son impact est si-

gnificatif. Même si les critères commerciaux sont importants et demandent parfois un étalement de la production sur l'année, il serait donc risqué d'occulter totalement cet aspect de la gestion d'un troupeau.

Pour tout renseignement : Chambre d'Agriculture du Gers, Pôle Elevage - Tél. 05.62.61.79.60



## Service BoviTech Pour optimiser les résultats techniques et le revenu de votre atelier bovin

Prestation individuelle sur votre exploitation, avec 4 visites chaque année pour un suivi régulier.

Après une première visite de diagnostic de l'élevage (troupeau, reproduction, alimentation, stocks fourragers...), les visites suivantes permettent d'ajuster les conseils et de suivre les améliorations techniques. Une fois par an, le calcul de la marge brute de l'atelier permet de suivre l'évolution du résultat économique.

Contact : Chambre d'Agriculture du Gers - Pôle Elevage - François Ratier - Tél. 05.62.61.79.60.