

L'avenir de mon troupeau : Mes génisses de renouvellement

L'amélioration du revenu des élevages allaitants passe par l'élaboration d'une véritable politique d'élevage des génisses. Pour celles destinées au renouvellement, elle est fondée sur le respect d'objectifs de croissance à différents stades, en fonction de l'âge au 1^{er} vêlage (3 ans maximum). La carrière de la génisse influence énormément sa carrière de reproductrice.

Un taux de renouvellement élevé (> 20 %) est stratégique pour accélérer la diffusion du progrès génétique et maintenir de bons résultats de reproduction du troupeau en écartant rapidement les reproductrices « à problèmes ».

Le renouvellement présente plusieurs enjeux :

- Economique :** remplacement des vaches improductives, valorisation des réformes et progrès génétique.
- Futures reproductrices :** préserver le potentiel (génétique, laitier) et la capacité de production (développement corporel, rumen, longévité, fertilité).
- Simplicité d'élevage :** mise en lot homogène permise par une gestion des vêlages (groupés) et une conduite simple.

A quel âge choisir mes génisses ?

	😊	☹️
Sevrage	Choix sur ascendance. Constitution des lots (alimentation, ...) Connaissance du potentiel au sevrage et du potentiel laitier de la mère	Peu d'informations sur le potentiel individuel Engraissement jusqu'au sevrage Lots hétérogènes (Veau sous la Mère, vêlages étalés)
Mise à la reproduction	Connaissance du potentiel adulte, de la précocité Connaissance du potentiel adulte, de la précocité	Effectif important de génisses à élever (pâturer, bâtiment) Choix des génisses sur leur capacité de vêlage et plus sur leur origine
Après vêlage	Connaissance du potentiel adulte, de la précocité, de la fertilité, vêlage, lait	

Quels sont les « fondamentaux » de mes futures reproductrices ?

De la **naissance à 4 mois d'âge**, tout retard de croissance sera difficile à compenser. La croissance des « broutardes » est étroitement liée à l'alimentation des mères ainsi qu'à leur valeur laitière.

Afin de compenser tout manque de lait, il est important qu'une complémentarité en concentrés (2/3 céréales - 1/3 complémentaire à 36 % MAT) leur soit apportée avec du fourrage grossier à volonté.

Du **sevrage à la puberté**, doivent être assurés le développement corporel et les aptitudes maternelles.

En période hivernale, leur apporter du bon fourrage et de 1 à 2 kg de concentrés (18 % MAT). L'ensilage de maïs est à limiter voire à proscrire, il favorise en effet le développement du tissu adipeux au détriment du tissu mammaire et donc de la valeur laitière de votre future reproductrice !

Faites pâturer vos génisses ! La qualité de l'herbe pâturée assure de bonnes croissances à moindre coût. Dès que le manque d'herbe se fait sentir, leur apporter du bon foin ou de l'enrubané de bonne qualité.

A la **mise à la reproduction**, la croissance ne doit pas dépasser 500 g/j. Divers facteurs entrent en jeu pour la réussite :

- Alimentation hivernale : pas d'engraissement, gérer les transitions alimentaires.

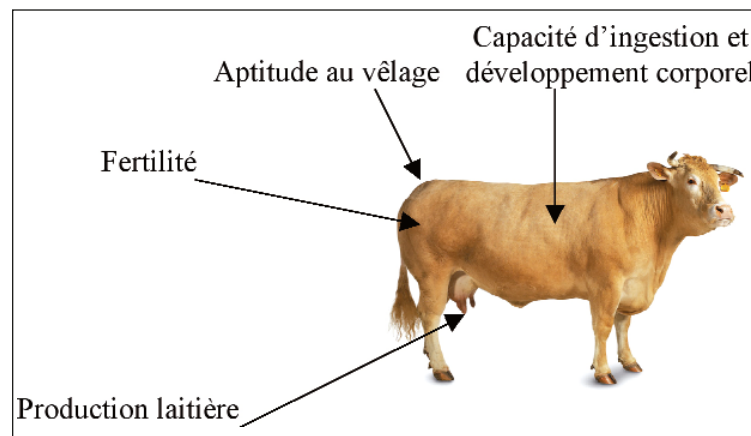
- Faire un flushing (1 kg de céréales en + pendant 3 semaines avant et après la mise à la reproduction) pour l'ovulation et la nidation de l'embryon.

- Déparasitez-les !
- Choix du taureau : facilité de naissance en insémination animale et taureau déjà connu pour cet index en monte naturelle.

- Pas de stress (alimentation et environnement stables).

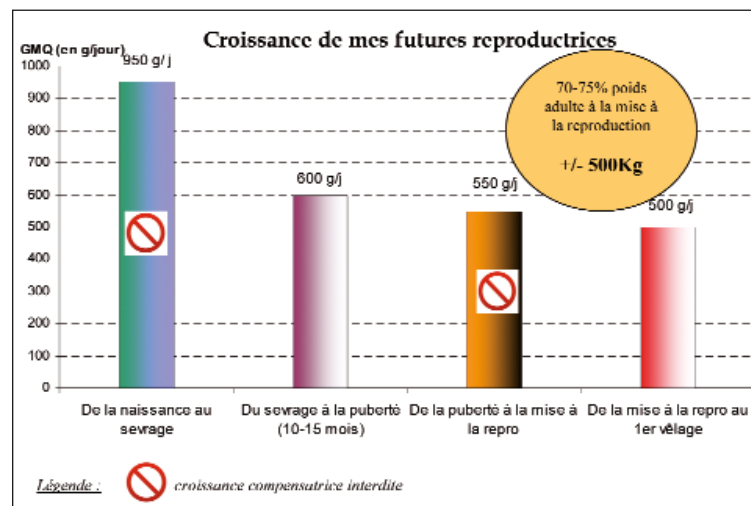
Autour du **vêlage**, dans la mesure du possible, allotez vos génisses ! (problèmes de dominance et d'intégration sociale si elles sont mélangées aux adultes). Aucun stress ne doit être provoqué (pas de changement alimentaire brutal).

En gestation, la capacité d'ingestion étant réduite, il est important d'apporter un fourrage assez riche, accompagné de 1 à 2 kg de concentrés afin de les préparer au vêlage.



Détaillons les points clés afin d'atteindre ces objectifs :

• Une croissance qui varie en fonction du stade physiologique.



• Le logement - Quelques chiffres à avoir en tête... :

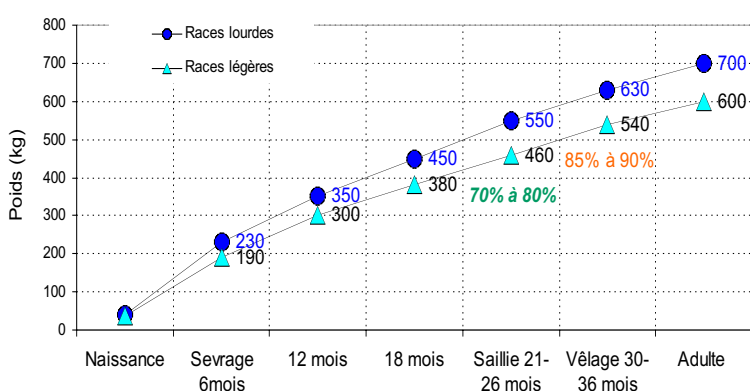
	Aire paillée intégrale (en m ²)	Volume d'air (en m ³)
0-6 mois	3	7
1 an	3,5	15
2 ans	6	20
3 ans	10	20

Il est important de conduire les génisses de renouvellement à part, afin qu'elles aient accès à l'auge librement et pour éviter la dominance des vaches adultes, et ce jusqu'au 1^{er} vêlage. Ainsi, l'alimentation et la conduite de vos génisses seront gérées.

A quel âge les faire vêler ?

L'âge au 1^{er} vêlage est un choix à raisonner et un objectif à atteindre...

Croissance moyenne des génisses selon le gabarit adulte



Sur le plan technico-économique, en élevage allaitant, l'âge au 1^{er} vêlage ne doit pas dépasser 36 mois. Rabaissier l'âge au 1^{er} vêlage (30 mois voire moins lorsque l'élevage des génisses est bien maîtrisé) est une source de gain de productivité.

Des 1^{ers} vêlages trop tardifs entraînent une perte de revenu qui correspond aux frais d'élevage de la

génisse sur une période improductive et au manque à gagner sur des veaux non produits.

Viser un âge au 1^{er} vêlage plus précoce permet d'augmenter l'efficacité économique du système de production mais nécessite d'adapter les systèmes de croissance des génisses pour les préparer correctement à leur future carrière de reproductrice.

Pour plus d'informations ou des conseils adaptés à votre exploitation, n'hésitez pas à contacter la Maison de l'Elevage - Elodie SUTRA et Joël ABADIE - Tél. 05.62.61.79.62.

