

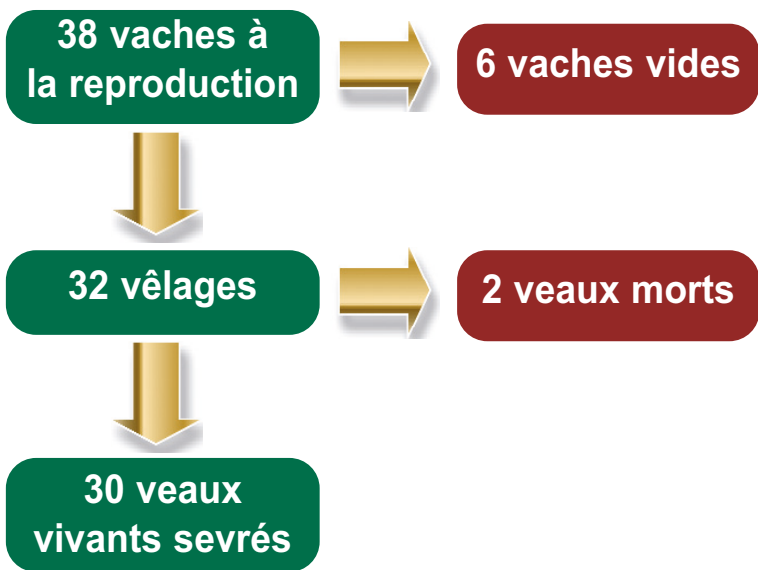
# La productivité numérique du troupeau allaitant : un gain à portée de main



Les chiffres de productivité numérique progressent dans le Gers mais il reste des écarts de performances importants entre élevages.

Plusieurs indicateurs permettent de repérer des problèmes de reproduction pour arriver à ce constat : près d'une vache sur 4 n'a pas produit de veau en 2012.

Productivité du troupeau moyen gersois en 2012  
(1 068 élevages > 10 vêlages/an)



## Un impact direct sur le revenu

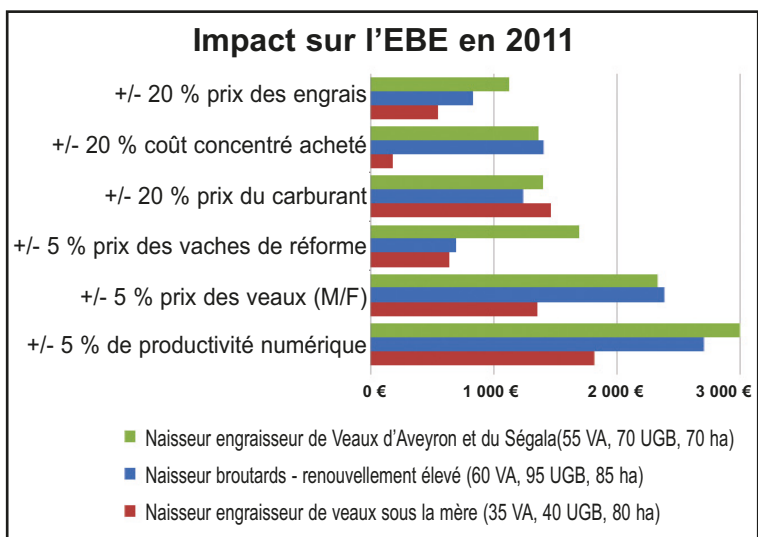
Lorsque les résultats de productivité numérique dégringolent, c'est le résultat économique qui diminue. L'EBE (Excédent Brut d'Exploitation) est un bon indicateur de performances de l'exploitation car ce solde doit permettre de payer les annuités, d'autofinancer des investissements et de rémunérer le travail de l'agriculteur.

Les analyses montrent que dans nos systèmes de production ger-

sois, plus ou moins 5 % de productivité numérique se traduisent par plus ou moins 2 000 à 3 000 € d'EBE. Bien souvent, le critère qui pèse le plus dans le revenu, comme le montre le graphique 1.

Avant le prix des produits, le nombre d'animaux vendus est un levier majeur pour l'amélioration de la rentabilité des élevages. Reste à bien maîtriser les charges...

Graphique 1 : Sensibilité des systèmes d'élevage aux variations de charges, de produits et de performances

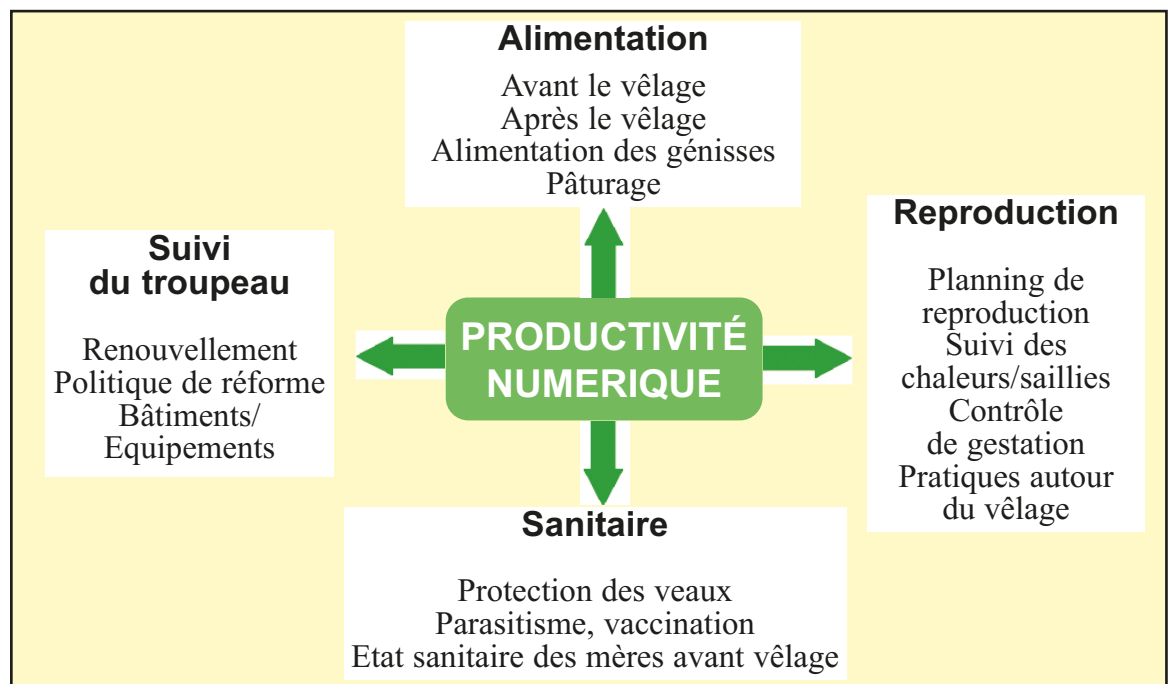


## Comment redresser la situation ?

Faire naître un maximum de veaux vivants par vache présente reste le cœur du métier d'éleveur. Chaque point de productivité gagné permet de consolider la rentabilité de l'élevage : c'est important pour anticiper l'avenir !

Demain, avec l'évolution des politiques agricoles, les résultats techniques feront encore davantage la différence. C'est à chaque éleveur de faire un état des lieux de ses pratiques, sans accepter la fatalité pour gagner en productivité.

### Les points à améliorer pour maîtriser la productivité



Cet état des lieux de la reproduction dans le département met en évidence des différences de résultats très significatifs entre élevages. Dans tous les secteurs, des marges de progrès très importantes existent. Le niveau de productivité moyen du département fait apparaître un manque à commercialiser pour les éleveurs de 6 000 veaux !...

De quoi laisser penser que la reproduction en troupeau allaitant reste un enjeu majeur pour la progression du revenu de nos exploitations.

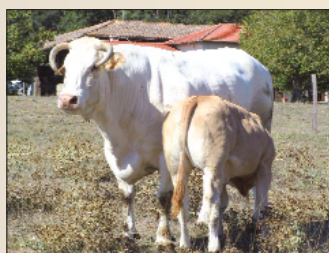


## Eleveurs allaitants

# Pour un élevage plus performant !

**une vache = un veau !**

Par un suivi individuel adapté à vos besoins, nous sommes à vos côtés pour améliorer les résultats économiques de votre troupeau.



### REPRODUCTION

Diagnostic - Identification des leviers de progression possibles  
Mise en place d'un suivi «vache à vache» approfondi.

### SELECTION

Conseils pour le choix du taureau.  
Aide au tri des réformes et des génisses de renouvellement.

### SANITAIRE

Analyse des conditions d'élevage.  
Plan d'amélioration pour diminuer les facteurs de risques.

### ALIMENTATION

Adaptation du rationnement aux fourrages disponibles.  
Calculs de rations.

### Un challenge à relever :

3 ans pour améliorer les résultats de reproduction de votre troupeau

Contact :  
**Maison de l'Elevage du Gers**  
Route de Mirande - BP 70161  
32003 AUCH CEDEX  
Tél : 05.62.61.79.60  
Mail : ede32@gers.chambagri.fr

Pour tout renseignement :  
**Maison de l'Elevage**  
Tél. 05.62.61.79.60

