

«Lou Béthêt» part en campagne !

Dynamisme, motivation, ténacité...sont les maîtres mots de l'Association des Eleveurs qui n'hésite pas, en toute occasion de proposer son veau «Lou Béthêt». Soucieuse de développer les volumes commercialisés afin de pouvoir contenter un maximum d'éleveurs, l'ADEL 32 est sur tous les fronts : actions dans les cantines scolaires, les points de ventes, la distribution pour professionnels, les salons et foires...L'équipe ne relâche jamais la pression.

Les moments forts de l'année 2011

● Le veau a fait son entrée au menu du restaurant inter-administratif

Après avoir été reçu par les services de la Préfecture en juillet dernier, les responsables de l'ADEL ont reçu un avis favorable pour proposer le veau «Lou Béthêt».

Et Simon Faulong n'hésite pas à «mouiller le maillot» !

Le 4 octobre dernier, devant une plancha chauffée à blanc, au pied du restaurant administratif, avec son équipe, le président de l'ADEL32 a proposé aux bénéficiaires du RIA des morceaux de veau rosé. Cette même viande était ensuite proposée au menu, comme plat principal. «L'idée est de travailler le plus possible avec des producteurs locaux et de bons produits», explique Hélène Migliorini, présidente du comité de gestion du restaurant.

«Cette initiative permet de sensibiliser un nombre intéressant de convives puisque c'est environ 250 repas par jour qui sont servis», explique Sonia Huchette responsable de l'ADEL 32. Cette manifestation est bien plus que symbolique puisque notre progression au ni-



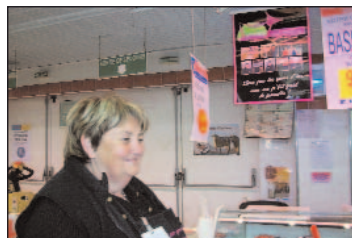
De gauche à droite : Sonia Huchette Adel32, Simon Faulong (Adel 32), Serge Gonzalez (Secrétaire Général de la Préfecture), Hélène Migliorini (Présidente du comité de gestion du restaurant).

veau de la commercialisation permet aux consommateurs de trouver ce veau dans toujours plus de points de vente.

● Lancement du veau «Lou Béthêt» au Leclerc de Marmande



De gauche à droite : Un client du magasin, Sonia Huchette (Adel32), Julien August (éleveur à Homps), Monique Méssegué (éleveur à Saint Martin de Goynes).



● Animation Leclerc Ibos



De gauche à droite : Gérard Duprat (éleveur à Cuelas), Mme Quessette (employée libre service viande), Jean-Marc Duran et son fils (éleveur à Saint Ost).



De gauche à droite : Hervé Leterre (éleveur à Marsan), Pascal Cardeilhac (boucher), Serge Delaure (Directeur Arcadie), Sabine Berckmans (ADEL32), Marthe Daure (éleveur à Saramon), Michel Marty (chef boucher Leclerc).

● Animation Carrefour Market Auterive



Jean Delix (éleveur à Monferran Saves) fait déguster la viande aux clients.

● Animation Simply Market La Brède



De gauche à droite : les bouchers de Simply Market en présence de Brigitte Fourcade (éleveur à Loubersan).

● Les éleveurs en animation chez Métro à Toulouse



De gauche à droite : Simon Faulong (Adel 32), Sonia Huchette (Adel 32), Daniel Guilloux (Arcadie), Olivier Trébosc (Adel32).

Après avoir obtenu le référencement du veau «Lou Béthêt» chez Métro, l'ADEL et Arcadie s'investissent sur les animations commerciales.

La restauration professionnelle représente une part de marché importante, la présence des éleveurs est indispensable pour la présentation de ce produit auprès des restaurateurs, un lancement sur d'autres départements est prévu dès 2012.

Cette enseigne peut être un relais de taille avec 80 magasins présents en France.

● Boucherie de l'Abattoir à Auch



De gauche à droite : Joël Spadot, Francis Rousseau (CIVO), Michel Gasquet (éleveur à Peyrecave), Sonia Huchette (Adel 32).

● Animation au Super U Isle Jourdain



De gauche à droite : Jean Delix (éleveur à Monferran Saves), Sabine Berckmans (ADEL32), Léonie Bourdieu (Adel32), Jérôme François (Chef boucher).

● Super U Masseube



De gauche à droite : Axel Aléméon (chef boucher), Francis Roudeau (éleveur à Monbardon).

● «Lou Béthêt» servi au restaurant de l'entreprise Total à Pau

Le Centre Scientifique et Technique Jean Féger (CSTJF) concentre au cœur de la cité de Pau les expertises scientifiques et les moyens d'étude de l'exploration et de la production de Total.

La technologie de pointe de ses laboratoires et la puissance de ses moyens de calcul et de télécommunication font du CSTJF, regroupant quelques 2000 personnes, un centre de recherche et de développement et un pôle de compétence intégré de 1^{er} ordre dans le monde pétrolier.

Depuis quelques mois, le veau «Lou Béthêt» figure au menu de l'en-



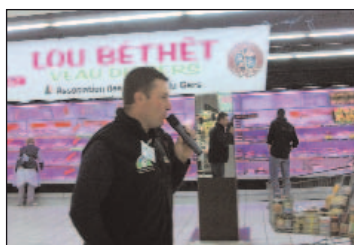
treprise, rencontrant un vif succès auprès des salariés.

En parallèle «Lou Béthêt» a fait son entrée au magasin Leclerc à Pau. Les personnes initiées chez Total sont ravies de le retrouver près de chez eux !

● Lancement au Leclerc de Pau



De gauche à droite : Sébastien Laporte éleveur à Gaujac, André Duffard éleveur à Saint Maur et Patrice Mouras éleveur à Saramon.



Nicolas Sarkozy salue Simon Faulong (Président de l'ADEL 32).

Visite Présidentielle

Le 29 novembre dernier, Hervé Leterre et Olivier Trébosc, agriculteurs à Marsan ont reçu le Président de la République Nicolas Sarkozy sur leur exploitation. Une foule d'invités étaient présente parmi lesquels le Président de l'ADEL32, Simon Faulong.



De gauche à droite : Sonia Huchette (responsable ADEL 32), Olivier Trébosc (éleveur accueillant), Nathalie Kosciusko Morizet, (Ministre de l'écologie et du développement), Nicolas Sarkozy (Président de la République), Bruno Lemaire (Ministre de l'agriculture et de l'alimentation), Etienne Guépratte (Préfet du Gers).

La visite de l'exploitation a permis de faire découvrir au Président lui-même mais également aux ministres présents les spécificités de la production de «Lou Béthêt» avec, pour point d'orgue, une dégustation de viande «Lou Béthêt» qui fut fort appréciée par toutes les personnes présentes.

Sonia Huchette, responsable de l'ADEL 32, a profité de l'opportuni-

té pour demander au Président de proposer «Lou Béthêt» dans les cuisines des différents ministères ainsi qu'à l'Elysée.

Et la réponse ne s'est pas fait attendre : le veau «Lou Béthêt» sera bien au menu du Palais de l'Elysée dès ce mois de janvier.

Un beau succès à l'actif de l'association qui n'a de cesse de promouvoir «Lou Béthêt».

Quelques instantanés de cette journée exceptionnelle ...



Daniel Guilloux (Arcadie) fait découvrir le veau «Lou Béthêt» au Président de la République.



Le Président de la République visitant l'élevage.



Pascal Pérusin (Directeur adjoint Arcadie Auch) et Nicolas Sarkozy.