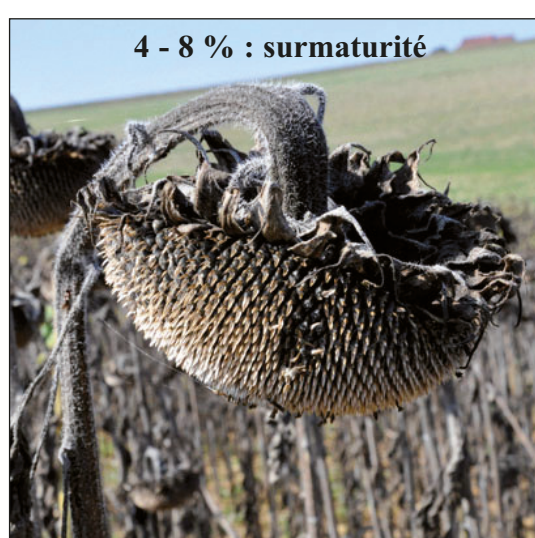
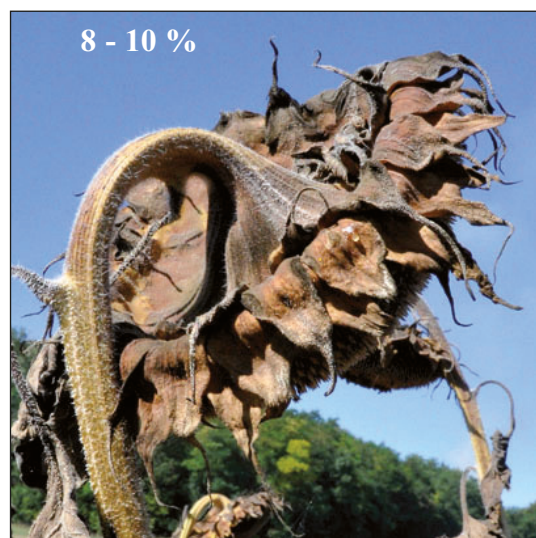
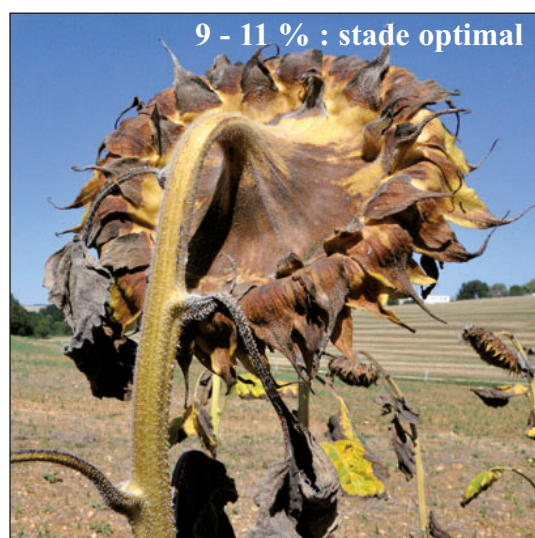
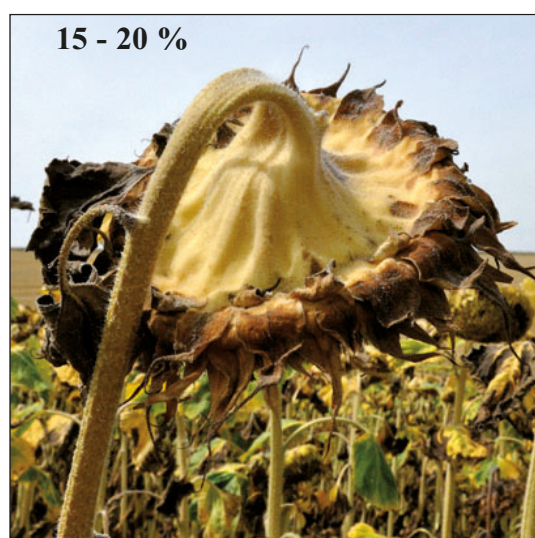
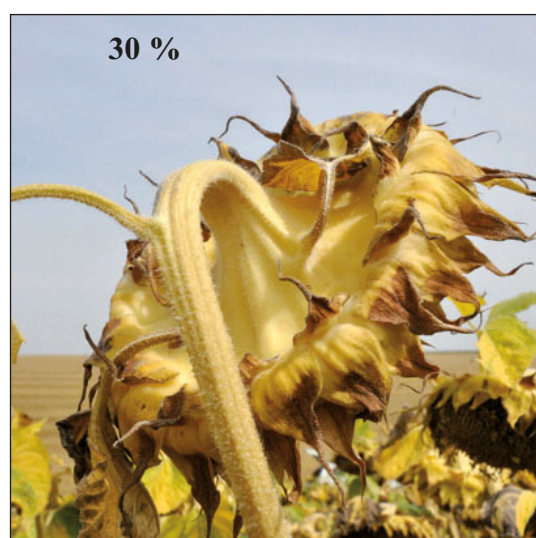


Tournesol : récolter au bon stade

Le choix variétal et la date de semis du tournesol ont été normalement adaptés pour viser une récolte vers la fin septembre. Le point clef de détermination de la date de récolte reste le degré d'humidité du grain. N'attendez pas que les tournesols les plus tardifs de la parcelle soient au bon stade, si, par ailleurs, la grande majorité de la parcelle est en surmaturité.

• Reconnaître le stade optimal de la récolte

La mesure de l'humidité par prélèvement manuel a tendance à être sous-estimé par rapport à celle obtenue lors d'une récolte mécanique. Aussi, le mieux est d'observer le stade de maturité en vous aidant des photos ci-dessous :



• Attention aux impuretés à la récolte

Les capitules doivent ressortir entiers ou en 2-3 morceaux maximum de la moissonneuse-batteuse. Il est important de rechercher un égrenage complet et sans décortilage pour éviter un accroissement important du taux d'acidité de l'huile.

Pour cela, il est nécessaire d'avoir un équipement adapté. Un réglage de la machine est aussi nécessaire : organe de battage, ventilation, séparation et réglage des grilles pour éviter un taux d'impuretés trop élevé.

• Récolte au stade optimal

Le dos du capitule vire du jaune au brun. Les feuilles de la base et du milieu de la tige sont sèches.

Quelques feuilles hautes sont encore un peu vertes.

Les fleurons tombent d'eux-mêmes. La tige devient beige clair.



• Trop tôt

Les feuilles médianes, supérieures et la tige sont encore vertes. Le dos du capitule est jaune. La teneur en eau des graines est supérieure à 15 %.

Récolter à ce stade augmente le taux d'impuretés et les frais de séchage. Le battage est difficile et la vitesse de récolte plus lente.



• Trop tard

Les feuilles sont complètement deséchées, le capitule est brun noir et les tiges brunes.

Les pertes seront importantes à cause de la verse (perte de capitules) et de l'égrenage par le vent, les oiseaux ou les maladies (botrytis).



Vous avez des tournesols sauvages dans votre parcelle ?

Quelques pieds de tournesols sauvages dans une parcelle de tournesol suffisent pour occasionner une infestation nuisible en 2-3 cycles de culture avec du tournesol. Les conséquences sont lourdes : pertes de rendement (supérieures à 10 q/ha) voire récolte impossible et perte en qualité.



Plusieurs moyens de lutte doivent être combinés. Mais à l'heure de la récolte, il est trop tard pour intervenir !

Cependant, pendant les récoltes, il est important de pouvoir repérer les zones où se trouvent le tournesol sauvage et de prendre connaissance des moyens de lutte pour les campagnes futures.

Il existe néanmoins quelques solutions pour limiter les infestations à venir et les conséquences économiques.

En cas de forte infestation, il faut isoler les lots oléiques concernés par les tournesols sauvages au moment du stockage, car ceux-ci risquent de ne pas atteindre la qualité requise.

Enfin, si la récolte est précoce (début septembre), il faut réaliser un faux-semis pour favoriser les nouvelles levées de tournesol sauvage. Le labour n'est pas conseillé en premier lieu.

Article rédigé en collaboration avec Terres Inovia. Contacts :
 - Chambre d'Agriculture du Gers, Services Techniques au 05.62.61.77.13
 - Terres Inovia, Jean Raimbault - J.raimbault@terresinovia.fr

