

Maladies des blés : diagnostic et sensibilité variétale



L'impact des maladies sur les cultures résulte de 3 composantes : la plante et notamment sa sensibilité, le climat dont les outils d'aide à la décision s'efforcent de tenir compte, et le pathogène lui-même dont la présence dans le milieu et les caractéristiques génétiques déterminent en grande partie le risque de développement. La prophylaxie, ou l'ensemble des mesures à prendre pour prévenir le développement des maladies, vise à limiter la sensibilité de la culture d'une part (choix variétal, densité de semis adaptée, fertilisation azotée...) et d'autre part à réduire l'exposition des cultures aux agents pathogènes (rotation, destruction ou éloignement de l'inoculum, dates de semis...). Elle est capitale pour lutter contre, ou limiter l'impact des maladies, contre lesquelles la lutte chimique ne peut rien ou presque (cas par exemple des fusarioses de l'épi du blé tendre ou du blé dur). Mais une fois les maladies présentes, il faut savoir les reconnaître et adapter la lutte chimique en fonction de différents facteurs dont la variété.

Savoir les reconnaître

• Septoriose (*S. tritici*)

La septoriose est la maladie la plus fréquente (essentiellement *S. tritici*).

Tâches rectangulaires, allongées dans le sens des nervures avec des pycnides (petits points noirs) visibles au centre des taches (*S. tritici*).

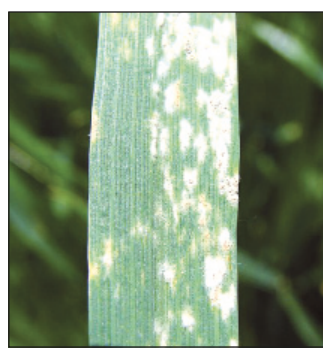
Le risque de cette maladie est fonction de la quantité et de l'intensité des pluies pendant la montaison qui fait monter l'inoculum des feuilles inférieures vers les feuilles supérieures.



(Source : INRA)

• Oïdium

Symptômes : feutrage blanc sur les feuilles ou la tige.



(Source : Arvalis)

Observer à partir du stade « épi 1cm »
Les parcelles abritées, en fond de vallée et surtout les zones de sur-fertilisation azotée, lui sont favorables. L'évolution est rapide en conditions de forte hygrométrie nocturne et temps sec le jour. Il y en a eu peu jusqu'à maintenant dans le Gers.
Le seuil de nuisibilité. Il tient compte de la sensibilité variétale :
- Variétés sensibles (voir liste dans la partie stratégies régionales)
• Si plus de 20 % des F1 ou F2 ou F3 présentent plus de 5 % de symptômes
- Autres variétés
• Si plus de 50 % des F1 ou F2 ou F3 présentent plus de 5 % de symptômes.

• Rouille jaune

Observer à partir du stade 1 noeud. Les risques sont plus importants après une succession d'hivers doux.

La maladie est plus fréquente en zone littorale atlantique et sur variétés très sensibles. Elle est très présente dans le Gers en 2014. Symptômes (en foyers) : pustules jaunes pulvérulentes alignées le long des nervures.



(Source : Arvalis)

• Rouille brune

Symptômes : pustules éparées de couleur brune/orangée, disposées aléatoirement, plutôt sur la face supérieure des feuilles.



(Source : Arvalis)

Sensibilité variétale des blés aux maladies

L'ajustement des programmes doit tenir compte du profil maladie de la variété et de la situation agronomique (type de sol, précédent, ante précédent, technique culturale...).
Pour minimiser les risques de résistance, des principes de précautions doivent être appliqués :

- Diversifier les modes d'action, en essayant de respecter les règles suivantes :
- Pas plus d'un prochloraze, pas plus d'une strobilurine et pas plus d'un carboxamide (SDHI) par campagne.
- Alternier si possible les triazoles

au cours de la saison : éviter si possible d'utiliser 2 fois la même matière active.

Il est important de connaître et de tenir compte de la sensibilité des variétés aux maladies, les tableaux ci-dessous vous y aident.

Sensibilité des principales variétés de blé tendre aux maladies

	Oïdium	Rouille Jaune	Septoriose	Rouille Brune	Accumulation Don (Fusariose épi)
APACHE	5	8	4.5	5	6.5
AREZZO	6	6	6	4	4.5
ARMADA	6	7	6	7	(5)
ASCOTT	6	6	6.5	6	(4)
CALABRO	7	9	5.5	5	(5)
CALCIO	7	8	6	7	(5)
CALISOL	7	8	5	4	(6)
CELLULE	6	8	6.5	5	(5)
DIAMENTO	6	7	5.5	5	(5)
HYFI	6	6	6	7	(6.5)
HYSTAR	4	7	6	6	5
HYXPRESS	5	7	6	7	(6)
HYXTRA	5	3	6.5	6	(5)
IONESCO	7	4	6.5	6	(4)
OREGRAIN	5	7	5	7	(5.5)
PAKITO	4	8	4.5	5	5
PUEBLO	6	6	5.5	5	(4)
RUBISKO	6	7	6.5	8	(5.5)
SOLEHIO	6	8	7	5	6
SOLLARIO	6	3	4	5	4
SY MOISSON	7	8	4.5	6	6

Note de 1 (très sensible) à 9 (résistant).

Sensibilité des principales variétés de blé dur aux maladies

VARIETE	SENSIBILITE ROUILLE BRUNE	SENSIBILITE SEPTORIOSE	SENSIBILITE FUSARIOSE EPIS	SENSIBILITE ACCUMULATION DON
ALEXIS	6.5	5	4.5	3
ANVERGUR	6	8	4.5	4
ATOUDUR	6.5	5.5	5	5
BABYLONE	7	7	6	5.5
DAKTER	7	6.5	4.5	4
FABULIS	4.5	5	5	5
FLORIDOU	6.5	5.5	4.5	4
ISILDUR	6.5	6	4.5	4
JOYAU	4	5	6	5.5
MIRADOUX	4.5	6	5	3.5
NEFER	4.5	5.5	3.5	3.5
PESCADOU	4.5	4.5	5.5	5
QUALIDOU	7	5	5	4.5
SCULPTUR	4.5	5	3.5	3
TABLUR	6.5	5.5	4.5	3.5

Note de 1 (très sensible) à 9 (résistant).

Pour plus de renseignements :

- Le BSV céréales, disponible sur les sites :
<http://www.mp.chambagri.fr/-Bulletin-Sante-du-vegetal-.html>
http://www.draf.midi-pyrenees.agriculture.gouv.fr/rubrique.php?id_rubrique=219
- Le document « Choisir 2 Midi Pyrénées », disponible sur le site www.ARVALIS-Info.fr, vous donne des exemple concret de programmes fongicides.
- Le Baromètre Maladies sur www.ARVALIS-Info.fr
Le Baromètre Maladies vous permet de calculer un risque associé aux principales maladies du blé tendre. Basé sur des informations agronomiques et climatologiques, il calcule instantanément un niveau de risque sur 7 jours, centré sur le jour de la simulation, pour 5 maladies : le piétin verse, la septoriose, la rouille jaune, la rouille brune et la fusariose des épis. - <http://www.barometre-maladies.arvalis-infos.fr/bletendre/>

Contact : Chambre d'Agriculture du Gers - Services Techniques : Estelle FAVRELIERE au 05.62.61.77.13 - Arvalis : Aude BOUAS au 05.62.61.77.36

