

Les variétés de melon pour la campagne 2010

La liste variétale melon «**Sud Ouest**» est élaborée à partir des observations réalisées par la filière melon : producteurs, techniciens, centres expérimentaux, stations de conditionnement et d'expédition. Elle est élaborée par le groupe technique du Bassin.

Les variétés inscrites dans la liste variétale ont été observées dans l'un des Centres Expérimentaux du Bassin Sud Ouest : Cefel ou Hortis.

Les variétés nouvelles. Attention !

Elles ont été observées pendant une ou deux campagnes seulement.

Nous conseillons aux producteurs de les essayer à raison de 1000 plantes maximum.

Pour 2010, huit variétés nouvelles :

- **Arapaho** (Syngenta

seeds) : fruits écrits, homogènes en présentation, le calibre peut être fort. La vigueur de la plante et sa sensibilité à la grille sont des faiblesses.

- **Arymo** (ISG) : fruits écrits, variété productive dont les fruits ont une bonne tenue post récolte. Le cycle de production est très long. La plante a une mauvaise tenue en récolte et el-

le est sensible à la grille. La présentation des fruits et leur qualité gustative sont à confirmer.

- **Escorial** (Rijk Zwaan) ; fruits écrits, son cycle de production est court, la variété est productive. La présentation des fruits est à confirmer.

- **Félino** (Clause) : fruits écrits, la variété est productive. Le calibre des fruits peut être fort. Leur présentation est à confirmer. La chair des fruits est ferme.

- **MC 12963** (Syngenta seeds) : fruits écrits, variété IR Fom 1-2 et productive.

La présentation des fruits et leur tenue post récolte sont à confirmer.

- **MC 13366** (Syngenta seeds) : fruits écrits, variété IR Fom 1-2, productive.

Les fruits sont de bonne qualité interne.

Leur calibre peut être fort et leur présentation est à confirmer. Le cycle de production est long.

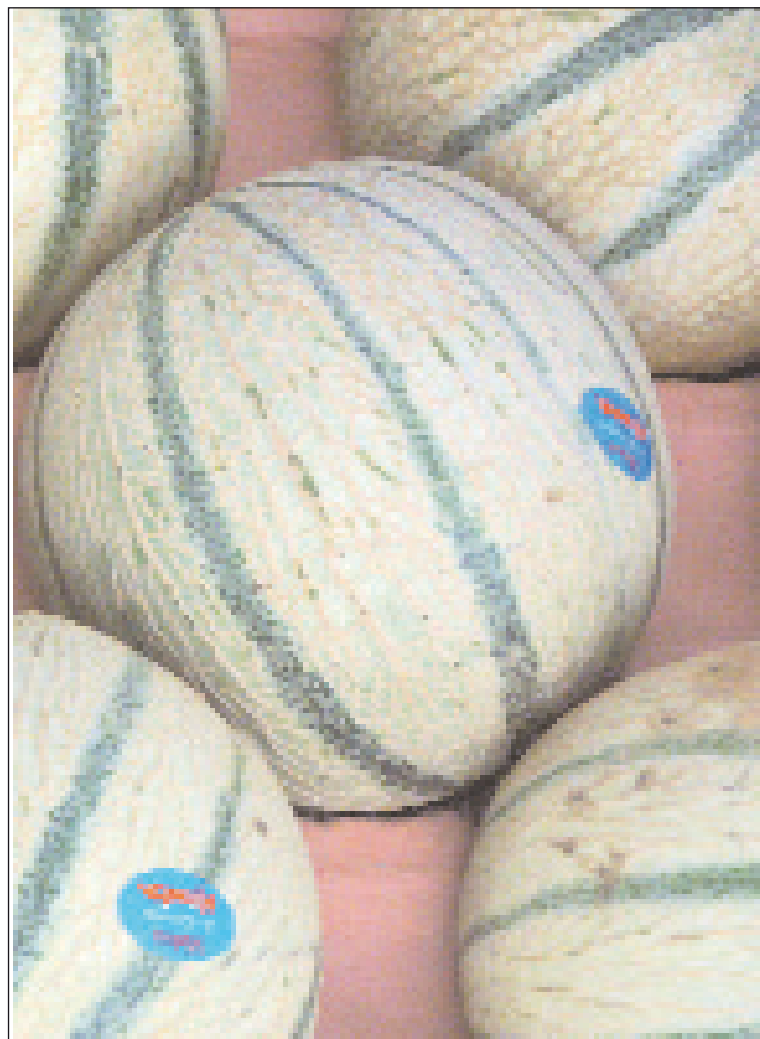
- **Phébus** (Clause) : fruits écrits, variété IR Fom 1-2, calibre homogène. Le cycle est long. Les fruits peuvent être de forme irrégulière.

- **Silvio** (Clause) : fruits écrits, variété productive et les fruits sont de belle présentation. Leur calibre peut être fort.

Avant tout choix de variétés pour la campagne 2010, contactez le technicien de votre Organisation de Producteurs ou de votre structure.

Sylvie Bochu
Chambre d'Agriculture
Tarn et Garonne.

*Diffusion cofinancée par
le Casdar*



Variétés conseillées	Variétés tolérées	Variétés nouvelles
1 – abris : plantation du 10 mars		
Anasta greffé (Clause)	Edgar (Clause)	
2 – chenilles précoces : plantation à partir du 15 mars		
Arturo (Clause) Cézanne (Clause) Santana (Nunhems) Strato (Clause)	Edgar (Clause) Manta* (Clause) Tadéo* (Clause)	MC 13366* (Syngenta Seeds) Silvio (Clause)
3 – chenilles semi-précoces : plantation à partir du 5 avril		
Cézanne (Clause) Maltese (Nunhems) Santana (Nunhems)	Edgar (Clause) Saffari* (Gautier) Sting* (Nunhems) Sunlight (Seminis)	Acropaho (Syngenta Seeds) MC 12963* (Syngenta Seeds)
4 – bâches : plantation à partir du 20 avril		
Anasta (Clause) Hugo (Clause) Match (Syngenta seeds) Théo (Clause)	Helfi* (Gautier) Marveen (Nunhems)	Félino (Clause) MC 12963* (Syngenta Seeds)
5 – plein champ précoce : plantation à partir du 5 mai		
Hugo (Clause) Match (Syngenta seeds)	Fantin (Clause) Gaspar (Clause)	Escorial (Rijk Zwaan) Phébus* (Clause)
6 – plein champ saison : plantation à partir du 25 mai		
Hugo (Clause) Osiris (Nunhems) Sioux (Syngenta Seeds)	Escrito (Clause) Gaspar (Clause) Match (Syngenta seeds) Mohican (Syngenta seeds)	Escorial (Rijk Zwaan) Phébus* (Clause)
7 – plein champ arrière-saison : plantation à partir du 20 juin		
Hugo (Clause) Match (Syngenta seeds)	Anasta (Clause) Maltese (Nunhems)	Arapaho(Syngentaseeds) Arymo (ISG)

Légende : **nom variétés : fruits lisses** - nom variétés: fruits écrits
(*) variétés "résistantes intermédiaires" *fusarium oxysporum sp melonis* race 1-2