

Des sondes tensiométriques dans les céréales

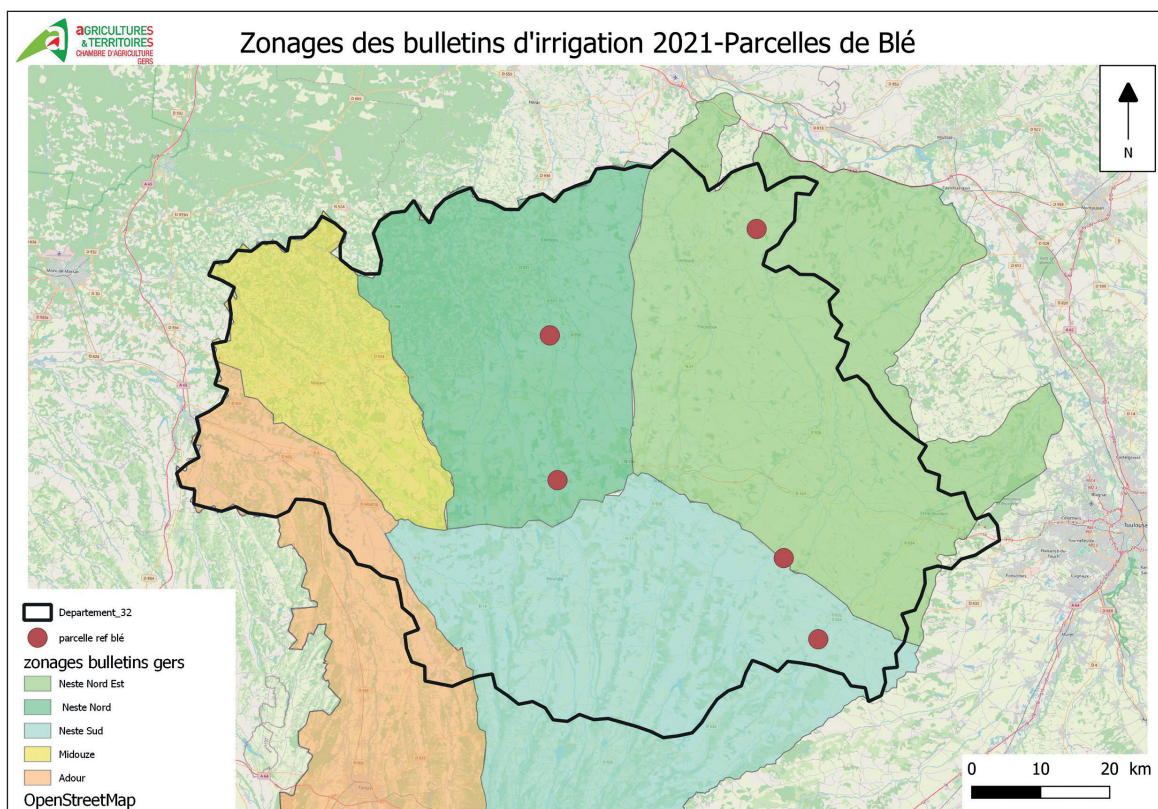
Les pratiques des irrigants évoluent pour tenir compte des besoins des cultures.

Nous avons mis en place pour 2021, un réseau de parcelles de références équipées de sondes

tensiométriques sur le département. L'objectif sera d'informer les céréaliers sur la nécessité d'irriguer ou non, les blés.

La majorité des parcelles cultivées en céréales d'hiver

se situent sur la zone Est - Sud Est et le centre du département. Nous avons veillé à une implantation représentative par rapport aux surfaces en céréales d'hiver et aux types de sols.



L'état hydrique des sols ainsi qu'un conseil irrigation sera communiqué prochainement.

