

Cinq focus sur les actions de la Chambre d'agriculture

FOCUS 1

La nouvelle organisation des services de la Chambre d'agriculture (présenté par C. Cardona et G. Rey)

Contexte :

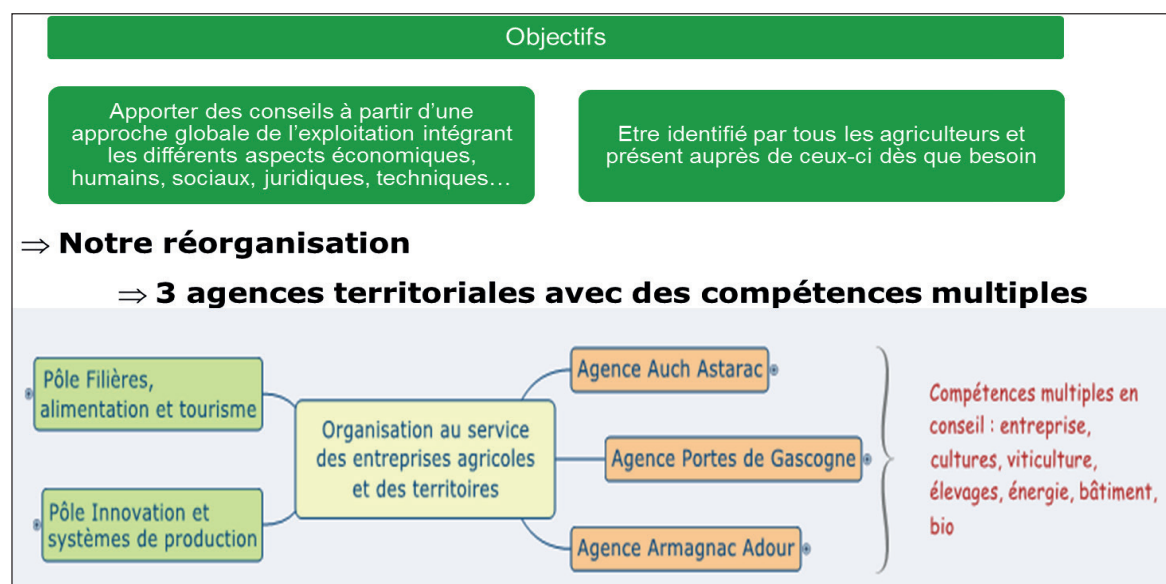
- Entre tournant technologique et évolution des attentes sociétales, les exploitations doivent adapter leurs modes de production... voire leur stratégie.
- La viabilité des exploitations re-

pose sur leur capacité de résilience face aux fluctuations des marchés, aux aléas climatiques et aux évolutions réglementaires...

- Les situations financières de plus en plus tendues, avec des trésoreries fragiles, exigent une gestion fine du

fonctionnement des exploitations.

- En 2017, 43 % des chefs d'exploitations du département ont plus de 55 ans ; le nombre d'installations est insuffisant pour assurer le renouvellement des générations.



FOCUS 2

Accompagner les élevages dans la labellisation Bas Carbone (présenté par D. Latapie)

Contexte :

- L'élevage bovin est critiqué pour ses effets sur le changement climatique.
- Il est responsable de 10 % des émissions de gaz à effet de serre.
- Mais il rend aussi des services importants dont la séquestration du carbone au travers des sols agricoles et des prairies.
- Le label Bas Carbone, créé au

printemps, offre aux élevages l'opportunité d'accéder au marché des crédits carbone.

Notre action :

- La Chambre d'agriculture du Gers a participé au projet européen Beef Carbon.
- Réalisation de 35 diagnostics avec l'outil Cap'2ER.
- Accompagnement de collectifs d'éleveur dans la démarche de cer-

tification.

- Réalisation des diagnostics Cap'2ER
- Suivi technique des élevages engagés.

(Pour en savoir plus, se reporter aux pages 10 et 11 de ce numéro).

FOCUS 3

Un programme territorial sur l'érosion des sols (présenté par A. De Scorraille)

Contexte :

- Au cours du mois de mai 2018, de fortes intempéries provoquent des dégâts conséquents, des frais de nettoyage importants du réseau routier de la Communauté de communes Bastides de Lomagne.
- Les élus communautaires engageant une réflexion et sollicitent la

Chambre d'agriculture.

Notre action :

- Un programme d'actions sur deux campagnes culturelles (2019/2020 et 2020/2021) est co-construit
- Une feuille de route à adapter aux attentes et besoins des agriculteurs impliqués.



FOCUS 4

La certification HVE3 (présenté par J. De Ré)

Contexte :

- La certification HVE3 s'impose sur certaines filières comme une opportunité de différenciation du produit.
- La demande est particulièrement forte dans le secteur viticole mais s'étend à d'autres filières (viande, fruits et légumes).
- 2272 exploitations certifiées HVE en France au 01/07/2019 dont 1904 viticoles, 21 dans le GERS (viticoles).
- La Chambre d'agriculture est sol-

licitée par les acteurs économiques pour accompagner le développement de cette certification sur le département.

Nos actions :

- Montée en compétence des conseillers.
- Partenariat avec les organismes économiques.
- Élaboration des prestations d'accompagnement collectives et individuelles.
- Expertise des points bloquants dans les cahiers des charges.

FOCUS 5

Projet de création d'un Parc Naturel Régional (présenté par M. Dutoit)

Contexte :



Nos actions :

- Suivi des réunions « partenaires » de l'étude d'opportunité
- Expertise : contribution à l'état des lieux
- Prospective : contribution à l'analyse des enjeux
- Information des agriculteurs du

territoire

- A venir : élaborer des propositions pour le volet agricole, fédérer le monde agricole pour les décliner, animer la réflexion des partenaires agricoles, porter les propositions professionnelles au sein du projet de Charte.